



## Langanesvegur 17 og 19

*Þórshöfn*

**Tillaga að fyrirkomulagi lóða**

27. mars 2023



## Langanesvegur 17 og 19

Tillaga

Óskað er eftir lóð við Langanesveg 17 / 19 fyrir tiltölulega lítið hús eða um 80 m<sup>2</sup> að grunnfleti.

Á jarðhæð yrði kaffihús og bakarí en íbúð á annarri hæð.

Húsið yrði staðsett þannig að gestir gætu setið á verönd og horft út á ströndina og hafið.

Þak hússins yrði með um 38-40° þaki og ásýnd þess ætlað að styrkja bæjarmyndina og gefa þessu svæði „klassískt og hlýlegt útlit“ líkt og eldri hús í bænum höfðu yfir sér.



VERSLUN ORUM & WULF

1897

FÉLAGAHÚS - SÍMSTÖÐIN.

*Dæmi um klassískt og hlýlegt útlit eldri húsa á Þórshöfn.*

Þessi tillaga fjallar um að byggja nútímalegt hús með skírskotun til eldri byggðar þannig að húsið hafi jákvæð áhrif á staðaranda bæjarins.



## Langanesvegur 17 og 19

Tillaga

Brotalínan sýnir skipulagssvæði

Hringurinn sýnir tillögu að staðsetningu húss þar sem gestir geta horft yfir ströndina og hafið



## Deiliskipulag í gildi

Helstu atriði varðandi svæðið

Á svæðinu er skilgreint bílastæði með aðgengi að græna miðbæjarsvæðinu í eða að seinna meir gæti hús tengd verslun- og þjónustu, t.d. hótél risið á svæðinu

Á gildandi deiliskipulagi er svæðið fyrst og fremst ætlað sem miðbæjargarður með stígum, leik- og dvalarsvæðum. Við svæðið liggur fyrirhugaður strandstígur.

Í gildandi skipulagi er lögð áhersla á að „umgjörð á svæðinu sé vönduð og að göturýmið myndi fallega sviðsmynd sem styrkir aðdráttarafli Þórshafnar“.





## Tillaga

Helstu atriði

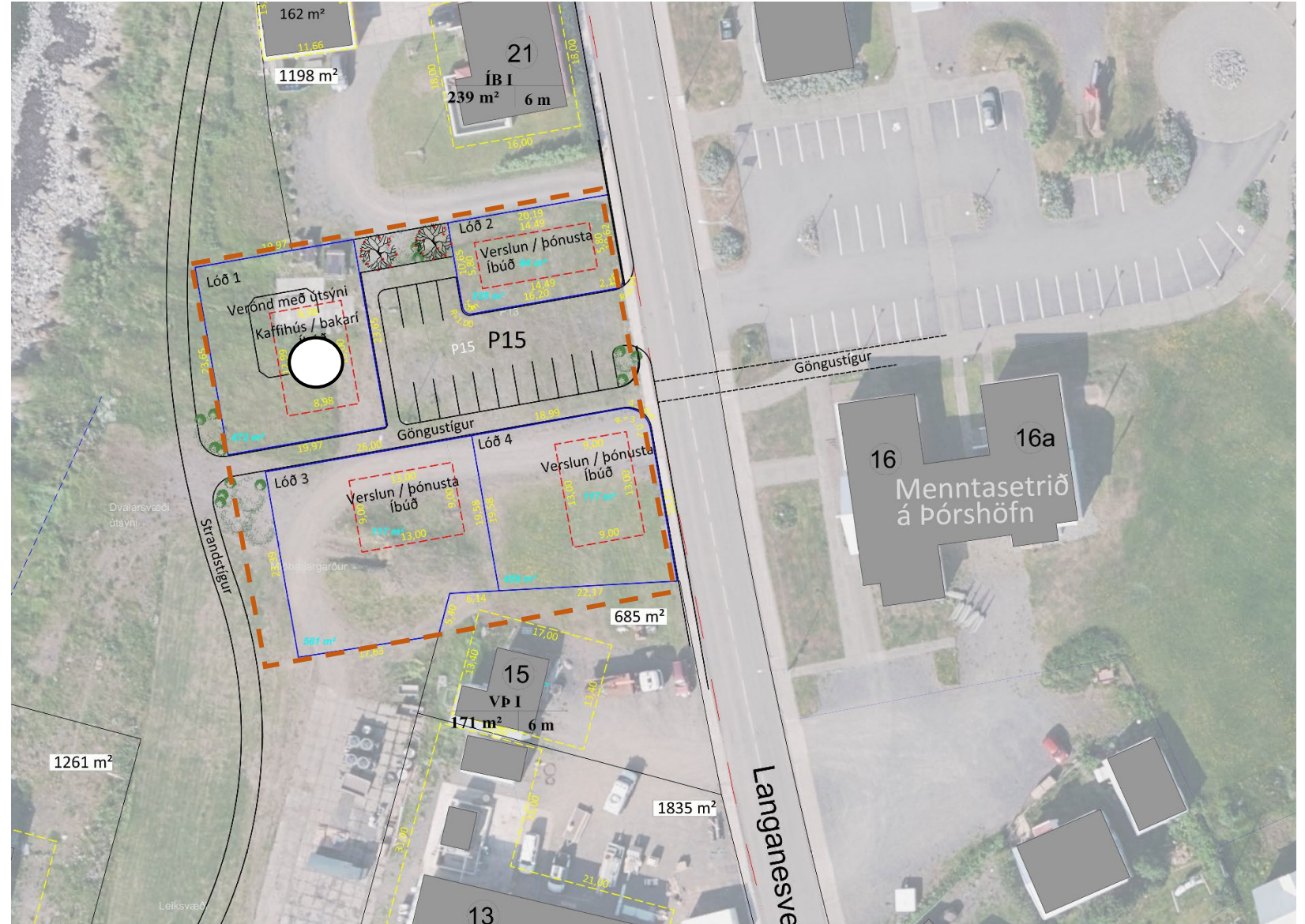
Ef skipuleggja á eina lóð með yfirsýn yfir hafið þá verður jafnframt að skipuleggja allan reitinn til að nýta svæðið sem best og hafa framtíðarsýn um uppbygginguna.

Þessi tillaga gerir ráð fyrir lóð fyrir umsækjanda sem uppfyllir þær óskir sem settar eru fram.

Um leið eru skipulagðar þrjár aðrar lóðir þar sem hús í svipuðum stíl gætu staðið. Hús með starfsemi tengd verslun- og þjónustu ásamt litlum íbúðum.

Sameiginlegt bílastæði er fyrir þessar fjórar lóðir m.a. til að skapa hlýlega umgjörð og minnka inn- og útkeyrslu á Langanesveg.

Tillagan gerir ráð fyrir að göngustígur liggi í gegnum reitinn og tengist fyrirhuguðum strandstíg. Grænt svæði yrði þá staðsett sunnan við reitinn og við strandstíginn.



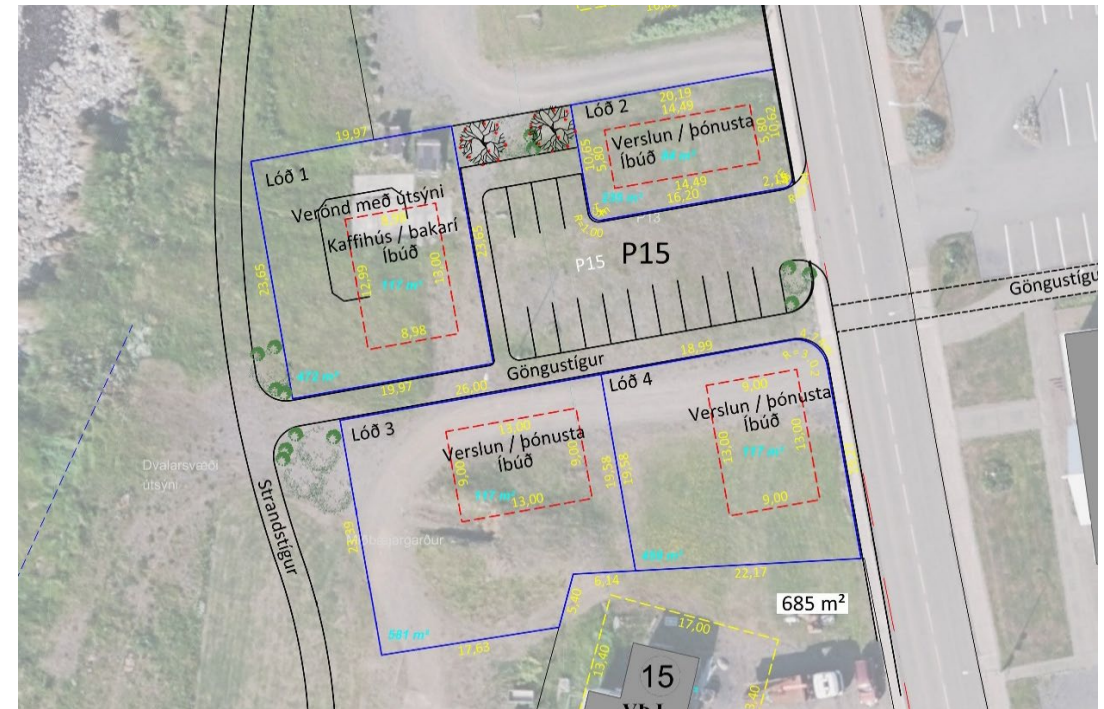
## Áfangaskipting

Helstu atriði



### Fyrsti áfangi

Lóð fyrir kaffihús / bakarí og litla íbúð



### Seinni áfangar

Þrjár lóðir til viðbótar fyrir verslun- og þjónustu / litlum íbúðum og sameiginlegt bílastæði



## Tillaga

Helstu atriði

Fjórar litlar lóðir með 120-160 m<sup>2</sup> íbúðum.

Sameiginlegt bílastæði

Góð stígatenging til og frá reitnum

Stutt í fjölbreytta þjónustu

Falleg og hlýleg umgjörð til þess fallin að styrkja ásjúnd Þórshafnar





## Tillaga

Ásýnd

Fjórar litlar lóðir með 120-160 m<sup>2</sup> íbúðum.

Rauðu kassarnir tákna byggingarreit

Bláu línurnar tákna lóðarmörk





## Tillaga

Ásýnd

Fjórar litlar lóðir með 120-160 m<sup>2</sup> íbúðum.

Rauðu kassarnir tákna byggingarreit

Bláu línurnar tákna lóðarmörk



## Tillaga

Ásýnd

Fjórar litlar lóðir með 120-160 m<sup>2</sup> íbúðum.

Rauðu kassarnir tákna byggingarreit

Bláu línurnar tákna lóðarmörk





